

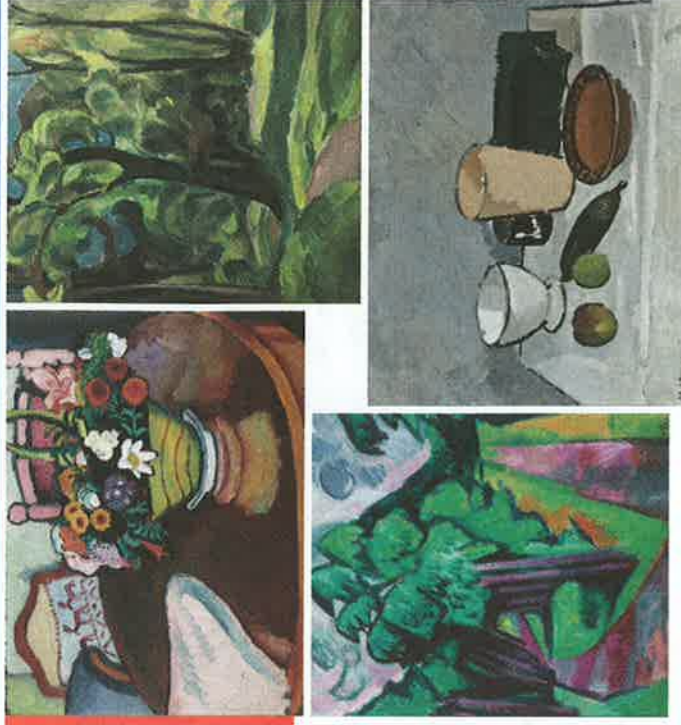
Ring og lad os starte med en uforpligtende havevandring ...

- Vi udfører ...
- Belægninger
- Jordarbejde
- Græssåning
- Græsslåning
- Fast vedligeholdelse
- Konsulent og rådgivning
- Beskæring og fældning
- Plantearbejde og planteplaner
- Snerydning og saltning

Toms Have
PARK OG ANLÆG

Anlægsgartner Tom Hansen . Telefon 61 74 75 49 . www.toms-have.dk

KUNST



MØDER

Dansk og tysk malerkunst gennem 100 år Ny Særudstilling på Fuglsang Kunstmuseum

Kunstsamlings skatkamre åbnes

Til sommerens særudstilling er Fuglsang Kunstmuseum og Museum Behnhaus-Drägerhaus i Lübeck gået sammen i et fælles projekt, hvor der åbnes op for de to kunstsamlings skatkamre til glæde for et gensidigt dansk/tysk publikum. Side om side udstilles 68 malerier, der i sin helhed repræsenterer omkring 100 års kunsthistorie fra perioden ca. 1860 - 1960.

MØDER giver gennem værkerne dialog mulighed for at gå på opdagelse og udforske ligheder og forskelle i udtryk og indtryk inden for klassiske motivkredse som; landskabet, portrættet og opstillingen. Samtidig får publikum også et indblik i de to institutioners forskellige samlings- og museums historier, og for Fuglsang Kunstmuseums vante publikum vil udstillingen være en enestående chance for at opleve museets egne værker i ny kontekst og nyt perspektiv.

Begge kunstmuseer råder over imponerende samlinger, der rummer alt fra regionalt betydende til internationalt anerkendte kunstnere. Fra dansk side drejer det sig bl.a. om Anna Ancher, L.A. Ring, Olaf Rude og Jais Nielsen, mens værker af eksempelvis Ernst Ludwig Kirchner, August Macke, Max Liebermann og Lovis Corinth udstilles fra tysk side. MØDER vises efterfølgende på Museum Behnhaus-Drägerhaus i Lübeck 23. september - 30. december 2016.

Fuglsang Kunstmuseum 10. juni - 4. september



FAKTA

Udstillingen vises efterfølgende på Museum Behnhaus-Drägerhaus i Lübeck 23. september - 30. december 2016.

Særudstillingen udspringer af det nyetablerede museumsnetværk NORDMUS som har til formål at fremme et dansk-tysk museums- og vidensarbejde. Projektet NORDMUS finansieres gennem Interreg Deutschland-Danmark med midler fra Den Europæiske Fond for Regionaludvikling.

De samarbejdende institutioner i NORDMUS er:

På den danske side er partnerne: Museum Lolland-Falster (leadpartner), Museum Sønderjylland, Museum Vestsjælland, Nationalt Videncenter for Historie- og Kulturvareformidling samt Fuglsang Kunstmuseum.

På den tyske side er partnerne Kulturstiftung Hansestadt Lübeck (herunder Museum Behnhaus-Drägerhaus), Oldenburger Wallmuseum, Museumsverbund Nordfriesland, Richard-Haizmann-Museum og Fachhochschule Lübeck.

DANMARKS STØRSTE VINSMAGNING FOR KVINDER

Vino per le donne

VI INVITERER IGEN TIL EN HYGGELIG AFTEN.
MED VINSMAGNING FOR 450 KVINDER.

FREDAG DEN 30. SEPTEMBER KL. 18-22
I MARIBO HALLERNE

PROGRAM:

- Velkomst med bobler.
- Vi smager 4 lækre hvidvine.
- Konkurrence.
- Underholdning. Der bliver plads til at nyde aftenens gæst - som bliver en KEMPE oplevelse.
- Vi smager 4 lækre rødvine.
- Og så til det søde...vi smager 2 søde vine.
- Tid til hygge - hele aftenen!
- Der serveres en let anretning i løbet af aftenen.

DU SKAL VÆRE MED TIL AT SKABE EN KEMPE EVENT
- 450 FRA-OPKØBTE PLADSER -

BILLETSALEGET STARTER FREDAG DEN 20. MAJ

PRIS KR. 395,-
Tilmelding på info@2010.dk
Begrænset antal på 450 kvinder.

2010
VIN & VELSMAG